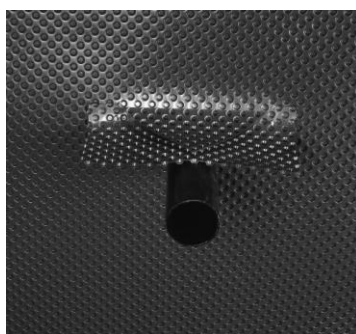
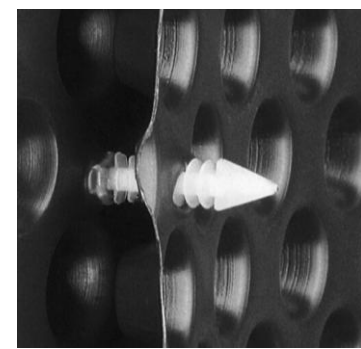
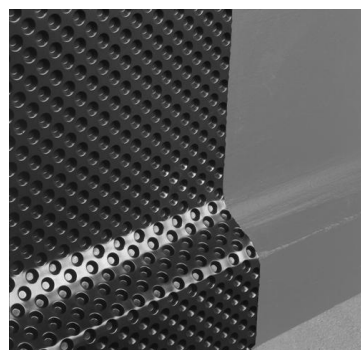
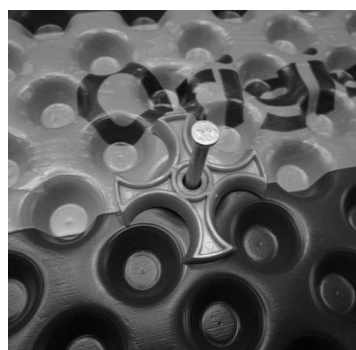
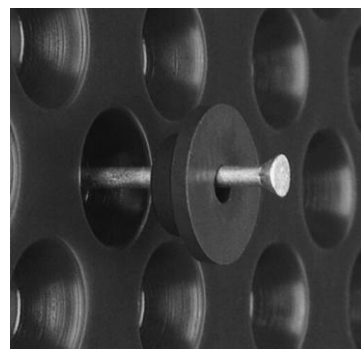


## DELTA®-MS/DELTA®-NB профилированная мембрана

### Монтаж

1. Для использования на вертикальных поверхностях установите рулон выступами к стене. Монтируйте материал прямо на гидроизоляцию, **стойкую к сжатию** (например, рулонные битумные или ПВХ мембраны) или теплоизоляционные плиты. Рулоны DELTA®-MS должны выступать за верхний край гидроизоляции на 10 см для безопасного крепления. При установке DELTA®-MS на теплоизоляцию, расположенную по периметру, скосите верхние края плит. Затем натяните мембрану поверх краев и закрепите на стене.
2. Мембраны могут быть прикреплены либо гвоздями с широкой шляпкой, либо с помощью стальных гвоздей, оснащенных шайбами DELTA®-MS KNOPF или DELTA®-MULTI-FIXX. В случаях, когда гвозди не держат листы, используйте пластиковые крепления DELTA®-MS DUBEL. Шайбы DELTA®-MS KNOPF нужно всегда применять с пневматическим молотком. Также в качестве крепежа можно использовать HILTI X-SW 30 мм, HILTI DNI 32 P8 S15, HILTI X-DNH 37 P8 S15, SPIT C 9/40 R21.
3. Рулоны DELTA®-MS и DELTA®-NB должны заканчиваться у основания фундамента.
4. Обратную засыпку выполняйте послойно, с утрамбовкой каждого слоя. После подрежьте рулоны параллельно поверхности земли, и верхнюю кромку защитите планкой DELTA®-NOPPENBAHNEN-PROFIL. Планка исключит попадание камней и строительного мусора в зазор между гидроизоляцией и мембраной. Это предохранит гидроизоляцию от механических повреждений при выполнении обратной засыпки.
5. Ширина зоны перехлеста листов должна быть примерно 20 см. Для надёжной фиксации перехлестов применяйте самоклеящиеся крепления (кнопки) DELTA®-HAFTNAGEL. При вертикальной установке укладывайте рулоны с нахлёстом не более 20 см. Для фиксации зоны нахлёста используйте не менее 4 кнопок DELTA®-HAFTNAGEL.
6. До начала укладки рулона на внешних или внутренних углах, его следует загнуть вдоль линии угла. Расстояние от угла до края рулона должно быть не менее 1 м. Отверстия для прокладки кабелей и труб выполняйте в виде V-образного разреза в листе и закрепляйте заплатки размером примерно 30x30 см с помощью двух кнопок DELTA®-HAFTNAGEL. Дополнительно используйте клей DELTA®-THAN.



Не используйте DELTA®-MS/DELTA®-NB для защиты гидроизоляции, НЕ СТОЙКОЙ к сжатию (обмазочные толстостенные битумно-полимерные мастики). В этом случае применяйте дренажные мембраны DELTA®-TERRAXX.